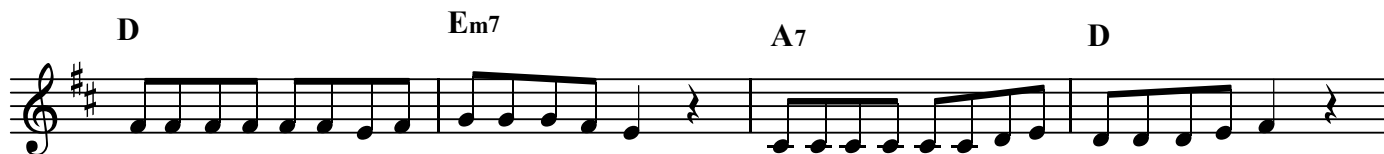


いただきます！

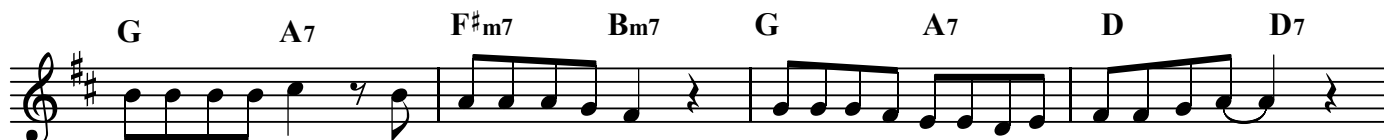
「いただきます」の手紙: 武雄保育所の子どもたち
作詞・作曲: 弓削田健介



げんきのひみつは あさにある ぱわーをじゅうでん あさごはん
おなかがグーグー なりまして そろそろおひるの じかんです
たべもののげんき をもらって ぼくらはまいにち わらってる



おひさまぴかぴか わらってる きょうもいちにち がんばるぞ
きょうのおかずは なんだろな きれいにてをあら いーまーしょう！
パクパクモグモグ よくかんで いろんなげんきを もらいまよ！



いただきます！ て をあわせて きょうもげんきをあ りがとうー
いただきます！ て をあわせて いろんなひとにあ りがとうー
いただきます！ て をあわせて つながるいのちに ありがとうー



ごはんにみそしる たまごやき おいしくたべたら いってきます！
パママまきゅうしょく のせんせい のうかのおじさん りょうしさん
うしさんぶたさん さかなさん おこめにくだもの やさいさん